



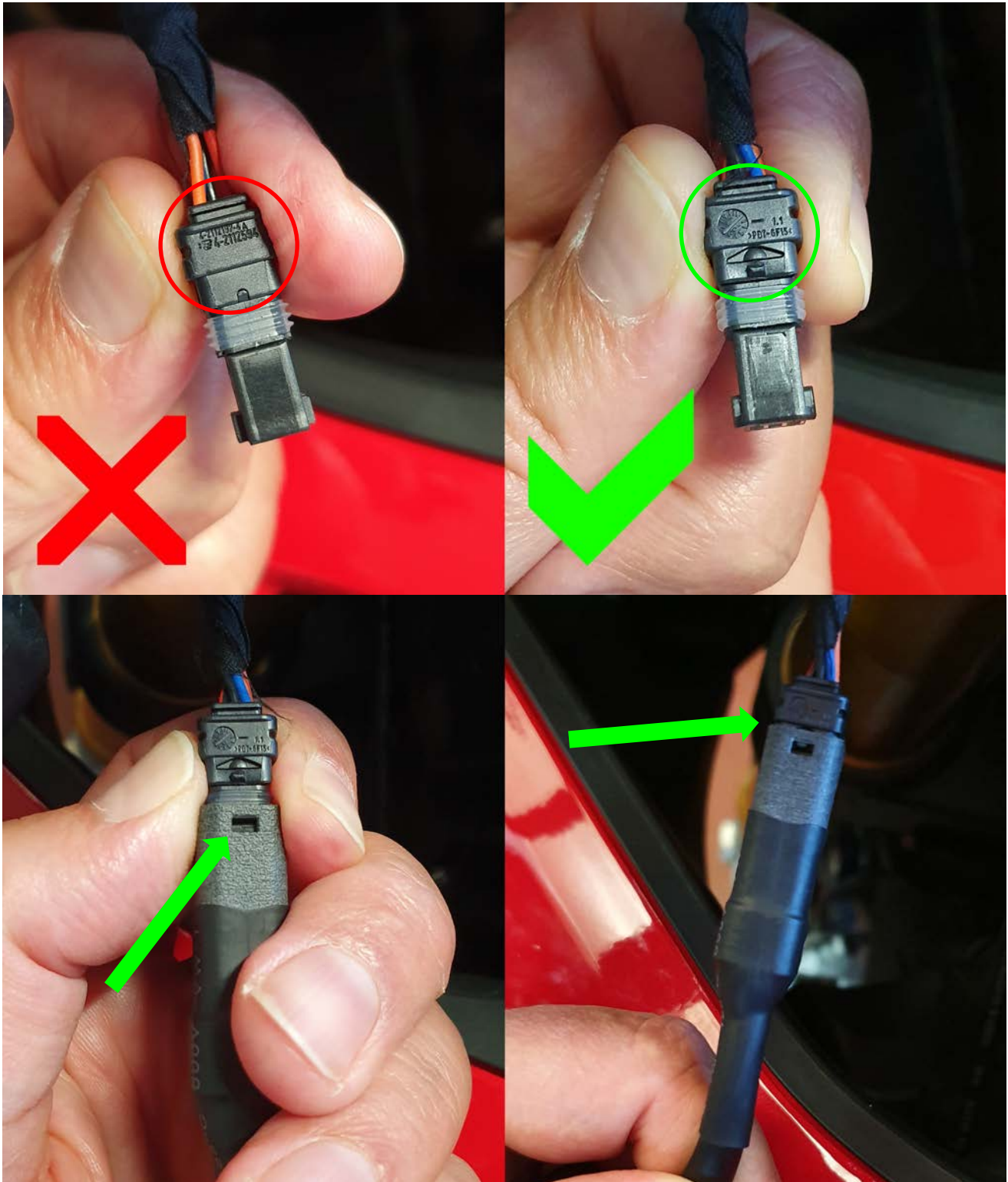
SWD13B / SWD13BPR

Street Handlebar switch – DUCATI Panigale V4

ATTENZIONE - NOTICE

Prestare attenzione al corretto lato del connettore, allineare come da foto.

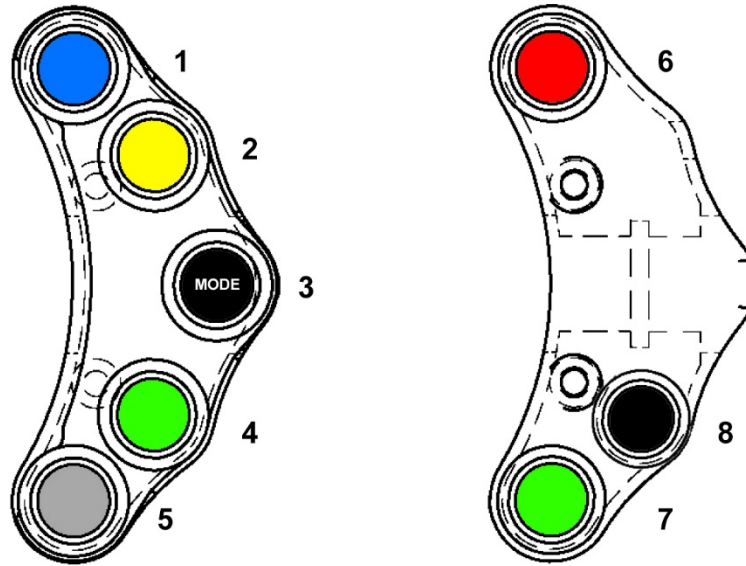
Pay attention to the correct side of the connector, align as in the image.





SWD13B / SWD13BPR

Street Handlebar switch – DUCATI Panigale V4



SETUP A	Fronte / Front	1	BLU <i>BLUE</i>	ABBAGLIANTI <i>HIGH BEAM</i>
		2	GIALLO <i>YELLOW</i>	INDICATORE DI DIREZIONE DESTRO <i>RIGHT TURN INDICATOR</i>
		3	NERO <i>BLACK</i>	DISATTIVA INDICATORE DI DIREZIONE <i>DISABLE TURN INDICATOR</i>
		4	VERDE <i>GREEN</i>	INDICATORE DI DIREZIONE SINISTRO <i>LEFT TURN INDICATOR</i>
		5	GRIGIO <i>GREY</i>	AVVISATORE ACUSTICO <i>HORN</i>
	Retro / Rear	6	ROSSO <i>RED</i>	LUCE LED <i>LIGHT LED</i>
		7	VERDE <i>GREEN</i>	HAZARD <i>HAZARD</i>
		8	NERO <i>BLACK</i>	CAMBIO SETUP FUNZIONI A (PREMUTO) B (RILASCIATO) <i>SWITCH FUNCTION SETUP A (PRESSED) B (RELEASED)</i>
SETUP B	Fronte / Front	1	BLU <i>BLUE</i>	ABBAGLIANTI <i>HIGH BEAM</i>
		2	GIALLO <i>YELLOW</i>	SU <i>UP</i>
		3	NERO <i>BLACK</i>	MODE <i>MODE</i>
		4	VERDE <i>GREEN</i>	GIU' <i>DOWN</i>
		5	GRIGIO <i>GREY</i>	MENU + <i>MENU +</i>
	Retro / Rear	6	ROSSO <i>RED</i>	SELEZIONA <i>SELECT</i>
		7	VERDE <i>GREEN</i>	MENU - <i>MENU -</i>
		8	NERO <i>BLACK</i>	CAMBIO SETUP FUNZIONI A (PREMUTO) B (RILASCIATO) <i>SWITCH FUNCTION SETUP A (PRESSED) B (RELEASED)</i>